

بسمه تعالی

آیین نامه داخلی کمیته دانشجویی توسعه آموزش علوم پزشکی

دانشگاه علوم پزشکی کرمانشاه

با عنایت به مفاد اساسنامه ابلاغ شده از سوی معاون محترم آموزشی وزارت بهداشت به کلیه دانشگاه های علوم پزشکی مورخ ۷۷/۷/۲۴ به منظور ایجاد بستری مناسب برای مشارکت کلیه دانشجویان در مسیر بهبود نظام آموزشی، مرکز مطالعات و توسعه آموزش علوم پزشکی کرمانشاه در آذر ماه سال ۷۷ اقدام به تدوین " آیین نامه درون دانشگاهی کمیته دانشجویی توسعه آموزش علوم پزشکی دانشکده های دانشگاه علوم پزشکی و خدمات بهداشتی درمانی کرمانشاه " نموده است.

مقدمه و هدف:

با توجه به اینکه دانشجویان به عنوان یکی از ارکان اصلی توسعه آموزش علوم پزشکی شناخته می شوند، بایستی حق مشارکت در تصمیماتی را که درباره آموزش آنان صورت می گیرد را نیز داشته باشند. اگر قرار است تغییر و تحولی در حوزه آموزش صورت بگیرد، باید دانشجویان نیز در آن مشارکت نمایند، در غیر این صورت تغییرات از جانب آنها مورد پذیرش قرار نمی گیرد. از طرفی، تعهد مسئولین به اصلاحات، مشارکت و حمایت آنان نیز امری ضروری است.

هدف از تدوین آیین نامه درون دانشگاهی و تشکیل کمیته دانشجویی توسعه آموزش علوم پزشکی مرکز مطالعات و توسعه آموزش علوم پزشکی کرمانشاه، افزایش مشارکت دانشجویان علاقه مند در فعالیتهای آموزشی فرآیندهای دفاتر توسعه آموزش، مرکز مطالعات و معاونت آموزشی دانشگاه، با هدف دستیابی به استراتژی دانشجویان محوری در برنامه های آموزشی، مشارکت دانشجویان در بهبود آموزش دانشگاه از طریق ارائه نظرات، پیشنهادات، و دریافت نقدهای دانشجویان و کسب تجربه کار گروهی می باشد. لذا به منظور دستیابی به شکل واحد نهایی از مشارکت هدفمند و متمرکز دانشجویان در فرایند آموزش، آیین نامه داخلی کمیته دانشجویی توسعه آموزش دانشکده های دانشگاه علوم پزشکی کرمانشاه به شرح زیر می باشد.

ماده ۱- تعریف کمیته دانشجویی توسعه آموزش علوم پزشکی دانشگاه

واحدی است زیر نظر EDC دانشگاه و در راستای سیاست های آن فعالیت می کند. این کمیته متشکل از همه دانشجویان عالقمند به مسائل آموزشی بدون محدودیت رشته و دانشکده می باشد.

ماده ۲- شرح وظایف کمیته دانشجویی دانشگاه:

- ۱- آگاه سازی، تشویق و جذب دانشجویان جهت مشارکت در فعالیتهای توسعه آموزشی
- ۲- بستر سازی در جهت توانمند سازی دانشجویان در زمینه آموزش علوم پزشکی از طرق زیر:

الف: برگزاری سمینار، کارگاه و دوره های آموزشی

ب: ارائه مشاوره به دانشجویان و تشکل های دانشجویی در زمینه آموزش علوم پزشکی

ج: جلب حمایت از شرکت دانشجویان در برنامه های آموزشی ملی و بین المللی

۳- برقراری ارتباط اطلاع رسانی و بسترسازی جهت تعامل و تبادل تجارب دانشجویی از طریق جلسات درون و برون

دانشگاهی، همایش، نشریه و فضای مجازی

۴- مشارکت فعال در پیاده سازی بسته های تحول و نوآوری در آموزش علوم پزشکی

۵- خود ارزیابی و مشارکت در ارزشیابی های کمیته های دانشجویی

۶- به روز نگه داشتن صفحه کمیته دانشجویی در وب سایت مرکز مطالعات دانشگاه

۷- همکاری و مشارکت در فعالیت های مرکز مطالعات دانشگاه در زمینه برنامه ریزی درسی اعم از نیازسنجی، طراحی، اجرا و

ارزشیابی

۸- همکاری و مشارکت در طراحی، اجرا و بازخورد ارزشیابی های برنامه، دوره، اعضای هیئت علمی، کارکنان و فرآیندهای

آموزشی و مشارکت در ارزشیابی سیاست ها و آیین نامه های آموزشی مرتبط با دانشجویان

۹- بسترسازی برای آموزش دانشجویان در جهت مستند سازی فرآیند های آموزشی و تبدیل ایده به محصول کاربردی

۱۰- جلب حمایت از ارائه نتایج پژوهش ها و طرحهای نوآورانه آموزشی دانشجویان در همایش ها

۱۱- تالیف و ترجمه کتب مرتبط با آموزش علوم پزشکی

ماده ۳- اهم اهداف تشکیل شاخه دانشجویی EDO دانشکده ها

۱- پایش مستمر وضعیت آموزشی در دانشکده ها از دیدگاه دانشجویان

۲- ارائه پیشنهادات دانشجویان به منظور ارتقا و رفع نقایص برنامه های آموزشی

۳- ایجاد پل ارتباطی بین دانشجویان و مسئولین آموزشی دانشکده ها به منظور انتقال نظرات، مشکلات آموزشی و ایجاد

فرهنگ تعهد و احساس مسئولیت در برابر مسائل آموزشی در بین دانشجویان

۴- ارتقای کیفیت آموزش از طریق تقویت مشارکت دانشجویان در حوزه توسعه و نو آوری آموزش علوم پزشکی

ماده ۴- ارکان اصلی کمیته های دانشجویی

۱- کمیته مرکزی دانشجویی توسعه آموزش وزارت

۲- شبکه منطقه ای و کشوری دانشجویی توسعه آموزش

۳- کمیته دانشجویی توسعه آموزش دانشگاه

۴- کمیته دانشجویی توسعه آموزش دانشکده ها

ماده ۵- ساختار دانشگاهی کمیته

۱- دبیر کمیته دانشگاهی: یکی از اعضای دانشجوی کمیته می باشد، که توسط مدیر محترم EDC به مدت یک سال تعیین می گردد. دبیر کمیته موظف به اداره جلسات و مدیریت مرتبط با وظایف کمیته و هماهنگی و پاسخگویی به مدیر EDC در مورد فعالیت های کمیته می باشد.

۲- رییس کمیته دانشجویی دانشگاه: مدیر EDC

۳- اعضای دانشجویی: نمایندگان دانشجویان تمامی دانشکده های موجود در دانشگاه به انتخاب رئیس دانشکده ها

۴- مسئول دفتر استعدادهای درخشان دانشگاه

۵- مدیر EDO دانشکده ها در جلسات مرکز مطالعات و توسعه آموزش شرکت می نماید.

۶- دبیر دانشجویی کمیته های دانشکده

تبصره ۱: از هر دانشکده دو نفر و از دانشکده پزشکی از دانشجویان علوم پایه و بالینی بصورت جداگانه با انتخاب رییس

دانشکده و معاون آموزشی دانشکده اعضای کمیته مشورتی دانشگاه معرفی خواهند شد

۱-۵- ساختار دانشکده ای کمیته

الف- هر دانشکده فراخور شرایط آن دانشکده می تواند بنا بر مقتضیات درون دانشکده ای کارگروه های مورد نیاز

خود را تشکیل دهد. (کارگروه ارزشیابی، کارگاه ها، پژوهش در آموزش)

ب- دبیر کمیته دانشجویی توسعه آموزش دانشکده یکی از دبیران کمیته دانشکده ای بوده که توسط مدیر

EDO دانشکده و با تایید معاون آموزشی دانشکده به EDC معرفی می گردد. وظایف دبیر کمیته دانشکده مشابه

وظایف دبیر کمیته دانشگاه می باشد.

ج- سرپرست کمیته: از بین اعضای هیئت علمی علاقمند در هر دانشکده انتخاب و ابلاغ ایشان از سوی رییس محترم

EDC صادر می گردد.

د- از اعضای فعال کمیته دانشجویی دانشکده ها دو نفر با معرفی مسئول EDO برای شرکت در جلسات کمیته

EDC حضور می یابد.

۲-۵- سرپرست کمیته دانشجویی دانشکده

مسئولیت سرپرستی شاخه دانشجویی بر عهده یکی از اعضای هیأت علمی عاقله مند به انتخاب مسئول دفتر توسعه آموزش و

تأیید مدیر مرکز مطالعات و توسعه آموزش علوم پزشکی می باشد. دانشکده پزشکی میتواند شاخه دانشجویی خود را بر اساس

دانشجویان دوره پایه و بالینی، به دو بخش تقسیم نماید. سرپرست به منظور تعامل با دانشجویان می بایست در جلسات دوره ای

با اعضای شاخه دانشجویی شرکت نموده و نقطه نظرات آنان را به اطلاع مسئولین دانشکده برساند. در صورت لزوم به شرکت

دانشجویان در جلسات مرکز توسعه، سرپرست محترم درخواست شرکت دانشجویان در جلسه را به اطلاع مسئول دفتر توسعه آموزش خواهد رساند.

۳-۵- دبیر کمیته دانشجویی دانشگاه

دبیر یکی از دانشجویان کمیته که دارای سوابق علمی و آموزشی قابل قبول در زمینه آموزش علوم پزشکی می باشد.

۴-۵- وظایف دبیر کمیته:

الف- انجام کلیه امور اجرایی کمیته با تایید رییس کمیته

ب- هماهنگی بین دبیران کمیته دانشکده ها و نظارت بر فعالیت آن ها

ج- گزارش عملکرد یکساله به مجمع عمومی

د- تنظیم دستور کار جلسات

ه- تعیین مصوبات جلسه و مسئول پیگیری آن ها در صورتجلسه

تبصره ۱: منظور از سوابق علمی در مورد دبیر کمیته، شرکت فرد در دوره ها و کارگاه های آموزشی می باشد

ماده ۶- نحوه انتخاب اعضای دانشجویی

معاون آموزشی هر دانشکده در آغاز سال تحصیلی در یک جلسه عمومی اهداف و برنامه های کمیته را به آگاهی دانشجویان رسانده، سپس رئیس دانشکده از میان آنها اعضای دانشجویی کمیته را با توجه به شرایط مندرج انتخاب و به مرکز مطالعات و توسعه آموزش علوم پزشکی دانشگاه معرفی می نماید.

تبصره ۱: اعضای دانشجویی برای یکسال انتخاب می شوند و انتخاب مجدد آنها بلامانع است.

ماده ۷- شرایط عضویت دانشجویان در کمیته:

این کمیته شامل دانشجویان فعال و علاقمند به فعالیت در عرصه توسعه آموزش است که واجد شرایط زیر باشند:

۱- علاقمند به فعالیت های توسعه آموزش

۲- احراز معدل حداقل ۱۴ در آخرین نیمسال تحصیلی قبل از درخواست عضویت

۳- عدم سوء رفتار حرفه ای به تایید معاونت آموزشی دانشکده محل تحصیل دانشجویان

۴- عضویت دانشجویان در قالب های زیر می باشد:

الف: عضو عادی: تمامی دانشجویان علاقمند و مستعد به فعالیت های حوزه آموزش علوم پزشکی

ب: عضو فعال: فعالیت مستمر ۶ ماهه عضو عادی و با صلاحدید کمیته دانشکده ای

ج: شورای مرکزی کمیته دانشکده ها: با اعلام فراخوان و تایید صلاحیت توسط مسئول EDO دانشکده و رئیس

۷-۱- شرایط عضویت دانشجویان:

از میان دانشجویان علاقه مند به مسایل آموزشی که دارای معدل بالای ۱۴ بوده و ترجیحا پیش از این در ارتباط با امور آموزشی فعالیت نموده و دارای روابط عمومی مناسب جهت برقراری ارتباط با سایر دانشجویان و دریافت نظرات آنها باشند؛ حداکثر ۱۱ نفر به مدت یک سال به عنوان اعضای شاخه دانشجویی انتخاب می گردد.

همچنین از میان اعضای کمیته دانشجویی توسعه آموزش توسط دانشکده ها می بایست دو نفر از هر دانشکده که دارای ایده های نو برای ارتقای آموزش هستند، پل ارتباطی (نمایندگان دانشجویی) دانشجویان با مرکز مطالعات و توسعه آموزش باشند.

۷-۲- جلسات کمیته دانشجویی EDC

۱- جلسات کمیته دانشجویی دانشگاه باید حداقل هر ماه یکبار برگزار شود. کمیته دانشکده براساس فعالیت تعریف شده خود بایستی حداقل یکبار در هر نیمسال تحصیلی یا دو ماه یکبار اقدام به تشکیل جلسه نمایند.

۲- در صورت غیبت در دو جلسه متوالی با صلاحدید رییس کمیته عضویت فرد لغو خواهد شد.

ماده ۸ - فعالیت ها

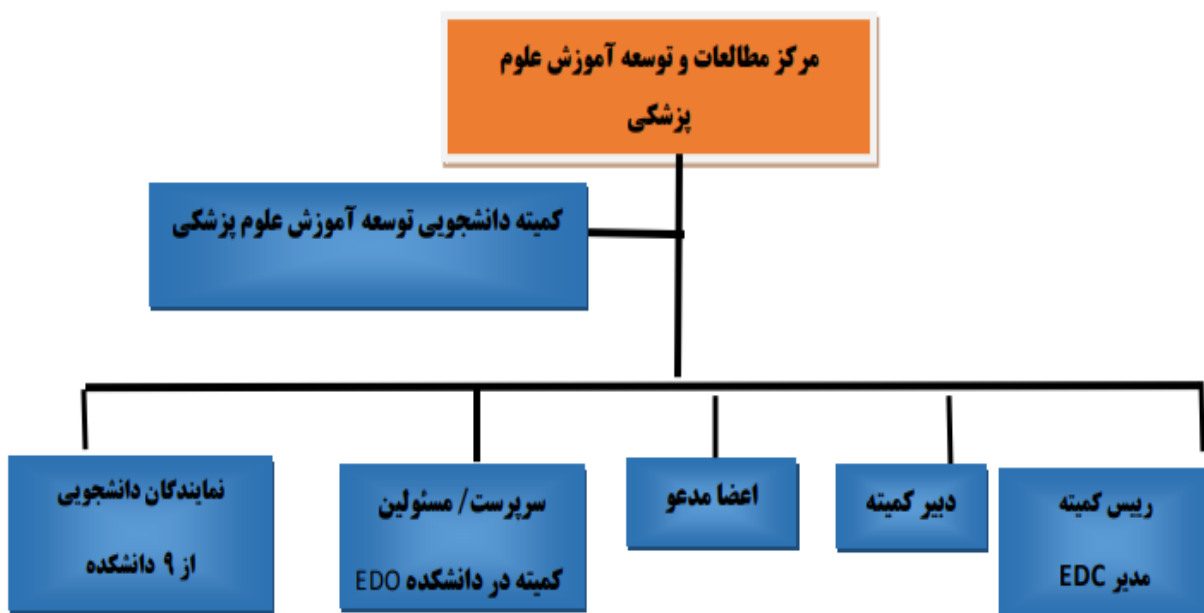
شاخه دانشجویی دفاتر توسعه آموزش به عنوان رابط میان دانشجویان و مسئولین آموزشی دانشکده ها دارای " نقش مشورتی " بوده و وضعیت آموزشی دانشکده ها را از دیدگاه دانشجویان به مسئولین آموزشی منتقل می نماید.

اعضای شاخه دانشجویی می بایست حداقل در یک جلسه دفاتر توسعه آموزش در هر نیمسال تحصیلی شرکت نمایند. در صورتی که به جلساتی بیش از این تعداد نیاز باشد، اعضا می توانند درخواست برگزاری و موضوع جلسه را از طریق سرپرست مربوطه به اطلاع مسئول دفتر توسعه EDO برسانند. به منظور تسریع امور، دانشجویان در جلسات دوره ای با سرپرست شاخه دانشجویی در تعامل خواهند بود. برنامه ریزی این جلسات با مشارکت سرپرست و دانشجویان خواهد بود. در صورت نیاز به تعامل با دفتر توسعه، دانشجویان می توانند با هماهنگی قبلی با سرپرست شاخه دانشجویی، درخواست حضور در جلسات دفتر توسعه را ارائه نمایند با توجه به اینکه شاخه دانشجویی یک "گروه دانشجویی مشورتی در ارتباط با امور آموزشی" می باشد، و همچنین به منظور جلوگیری از موازی سازی با سایر گروه های دانشجویی و عدم تداخل در امور و فعالیت های معاونت های مختلف در آیین نامه حاضر، فعالیت پژوهشی یا آموزشی مجزایی برای این شاخه در نظر گرفته نمی شود. شاخه های دانشجویی میتوانند در ارتباط با نیازهای آموزشی و پژوهشی در حوزه آموزش نیازسنجی انجام داده و نتایج آنرا در اختیار EDC قرار داده تا برنامه ریزی الزم صورت پذیرد.

همچنین در ارتباط با نیازهای "آموزشی" دانشجویان شاخه دانشجویی می تواند پیشنهادات خود در قالب عناوین کارگاهی مورد نیاز دانشجویان را از طریق سرپرست شاخه در اختیار دفاتر توسعه قرار دهند. در صورت لزوم پس از پیشنهاد توسط شاخه دانشجویی و تأیید سرپرست شاخه و سرپرست محترم دفتر توسعه و روسای دانشکده ها، EDC ضمن هماهنگی با فعالیت مربوطه در محل دانشکده صورت خواهد پذیرفت.

سرپرست محترم دفتر توسعه آموزش می تواند بر حسب مورد، فعالیت های اجرایی خاصی را برای شاخه دانشجویی تعریف نماید. در صورت نیاز، صدور گواهی فعالیت های انجام شده توسط مسئول محترم دفتر توسعه آموزش انجام می پذیرد. در ارتباط با فعالیت های پژوهشی در حوزه آموزش، دانشجویان می توانند طرح های پژوهشی خود را در شورای پژوهشی مرکز مطالعات و توسعه آموزش علوم پزشکی به تصویب برسانند. سرپرستان محترم دفاتر توسعه آموزش می بایست در پایان هر ترم تحصیلی، گزارشی از امور مربوط به شاخه دانشجویی به مرکز مطالعات و توسعه آموزش ارسال نمایند.

نمودار تشکیلاتی کمیته دانشجویی توسعه آموزش علوم پزشکی دانشگاه:



این آیین نامه شامل ۸ ماده و ۳ تبصره می باشد و به توسط مرکز مطالعات و توسعه آموزش علوم پزشکی